

Pianta distributiva Edificio G | scala 1:200

piano terra



piano primo



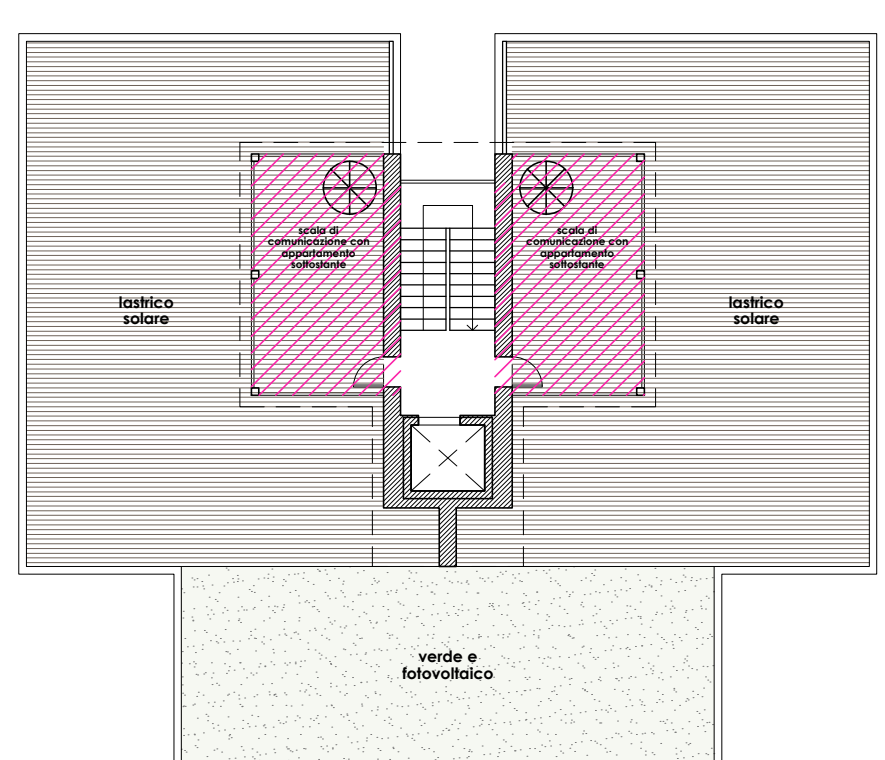
piano secondo-terzo



piano quarto

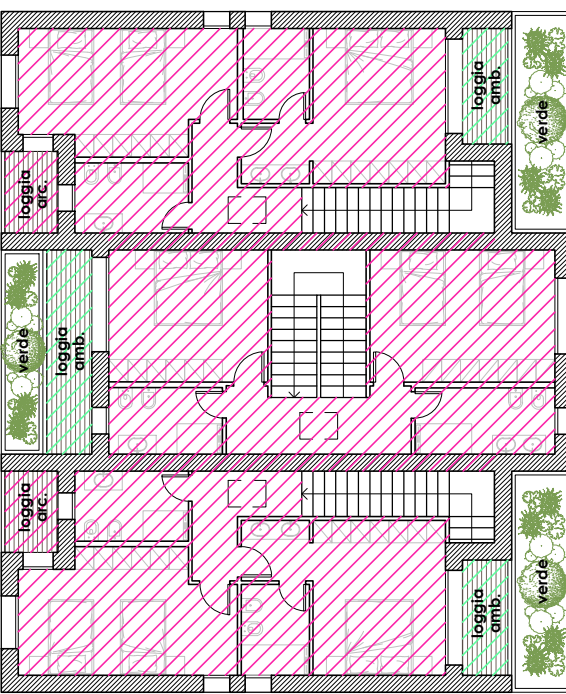


lastrico solare

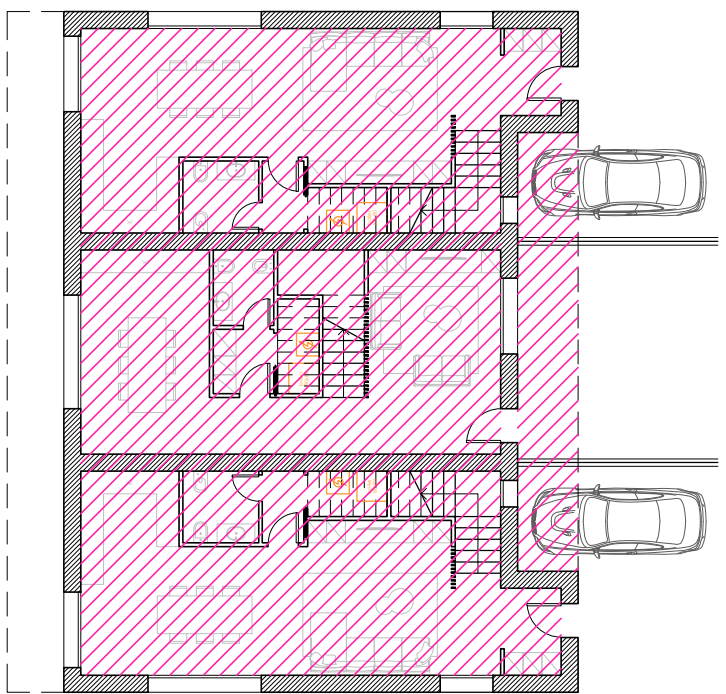


Piante distributive Edificio A1 e A2 | scala 1:200

piano primo



piano terra

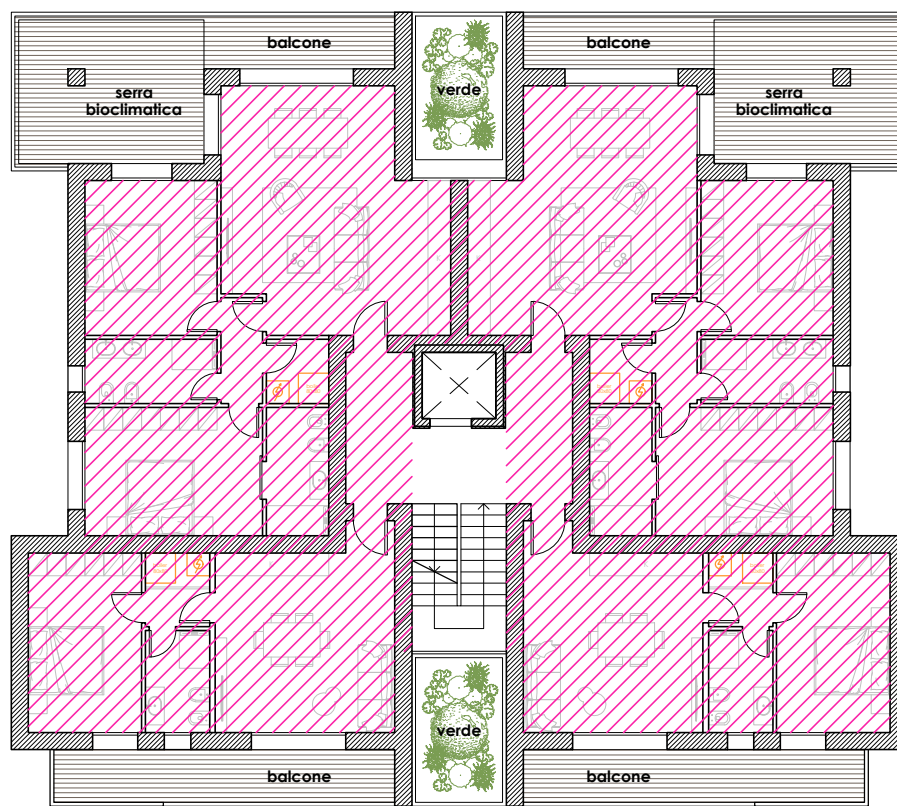


Piante distributive Edificio V1 e V2 | scala 1:200

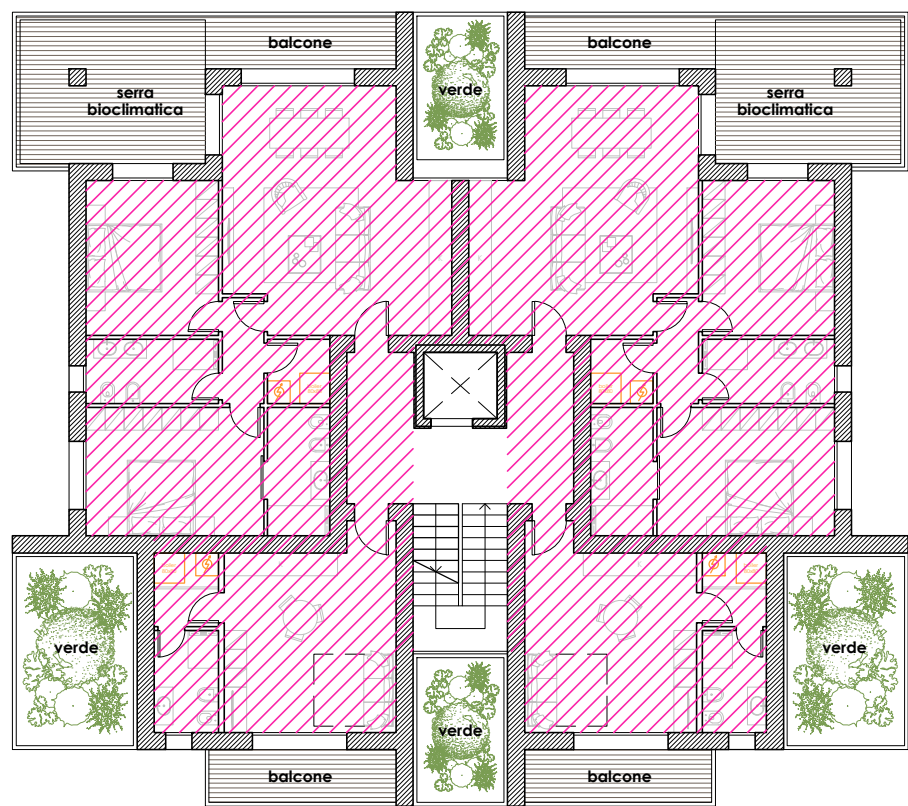
piano terra



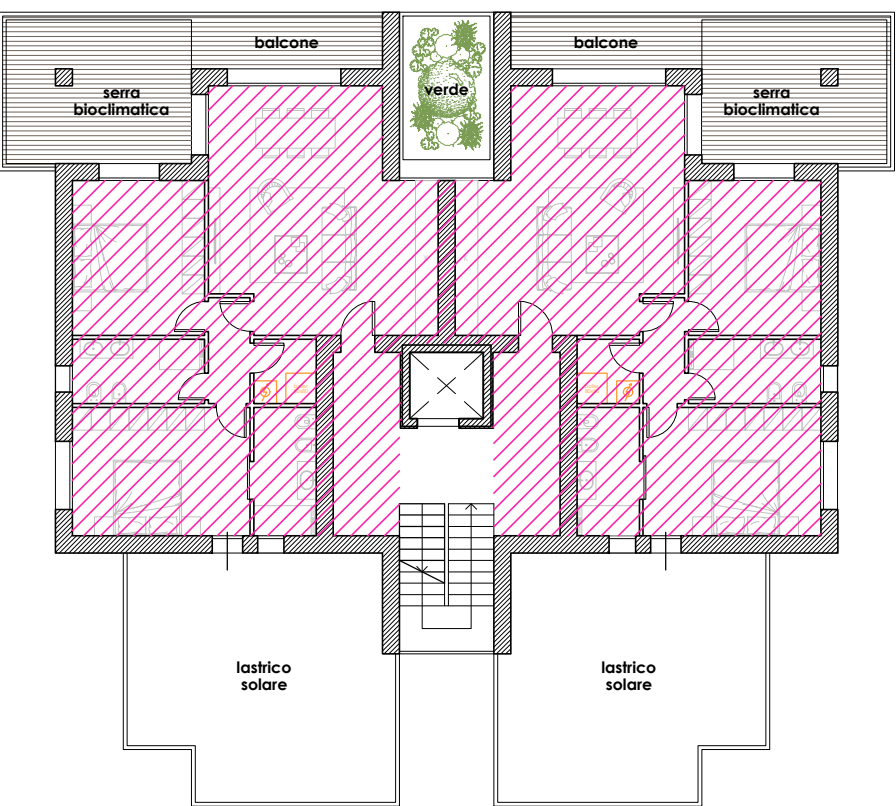
piano primo-secondo-terzo



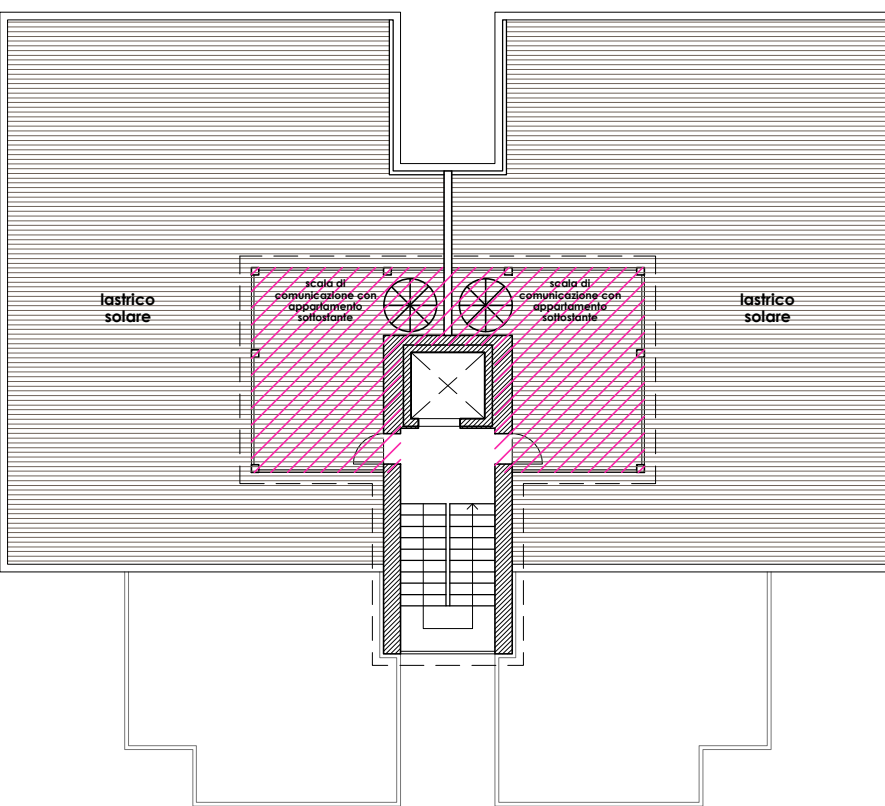
piano quarto-quinto



piano sesto



lastrico solare

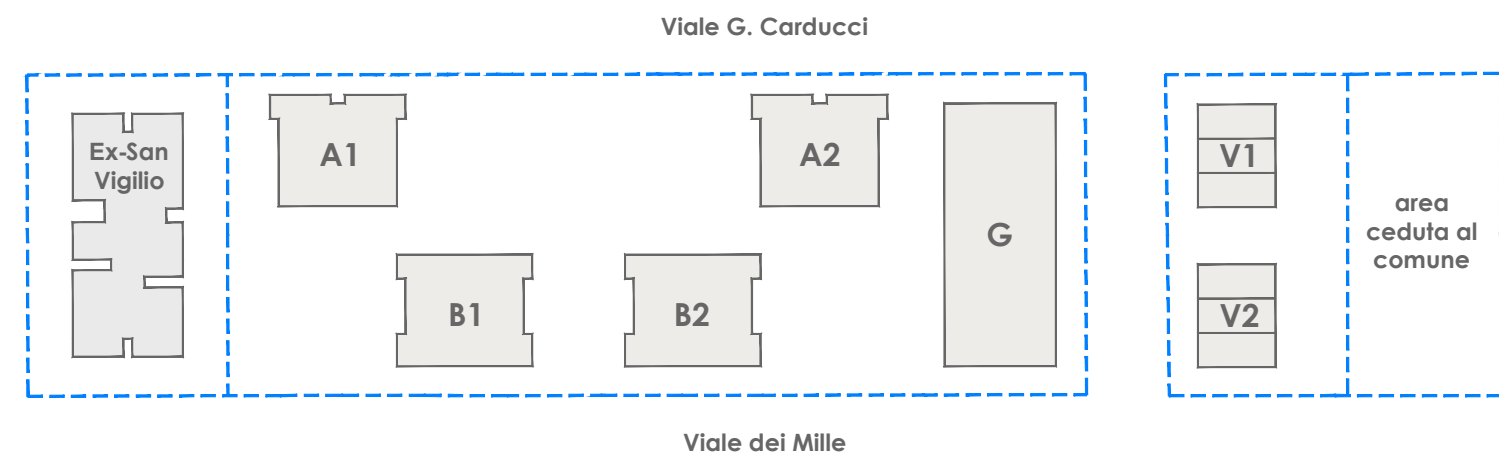


Piante distributive Edificio B1 e B2 | scala 1:200

LEGENDA

Superficie Utile Lorda (SUL)

SCHEMA PLANIMETRICO DELL'INTERVENTO



NUOVO CALCOLO SUPERFICIE SUL

CALCOLO SUPERFICI <b>EX-SAN VIGILIO</b> (mq)	
PIANO	SUL
terra	419
primo	395
secondo	395
terzo	395
quarto	395
quinto	402
copertura	0
totale	2401

CALCOLO SUPERFICI **EDIFICIO A1 e A2** (mq)

PIANO	SUL
terra	302
primo-secondo-terzo	254
quarto	210
copertura	50
totale	1324 (x2 = 2648)

CALCOLO SUPERFICI **EDIFICIO B1 e B2** (mq)

PIANO	SUL
terra	334
primo-secondo-terzo	299
quarto-quinto	286
sesto	196
copertura	48
totale	2007 (x2 = 4014)

CALCOLO SUPERFICI **EDIFICIO V1 e V2** (mq)

PIANO	SUL
terra	216
primo	174
totale	390 (x2 = 780)

CALCOLO SUPERFICI **EDIFICIO G** (mq)

PIANO	SUL
terra	0

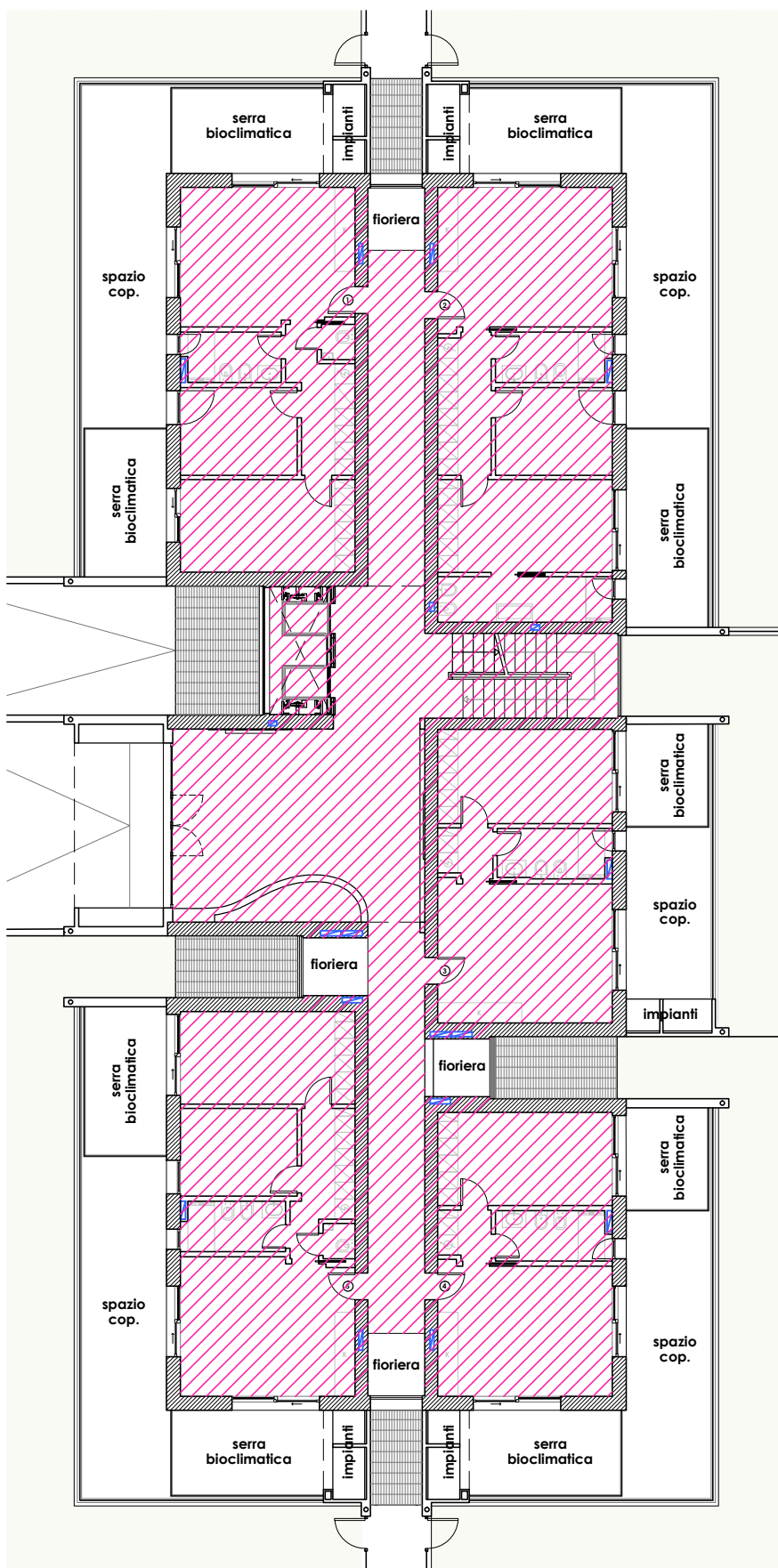
la superficie SNR dell'Edificio G è esclusa dal calcolo SUL

CONFRONTO SUPERFICIE SUL

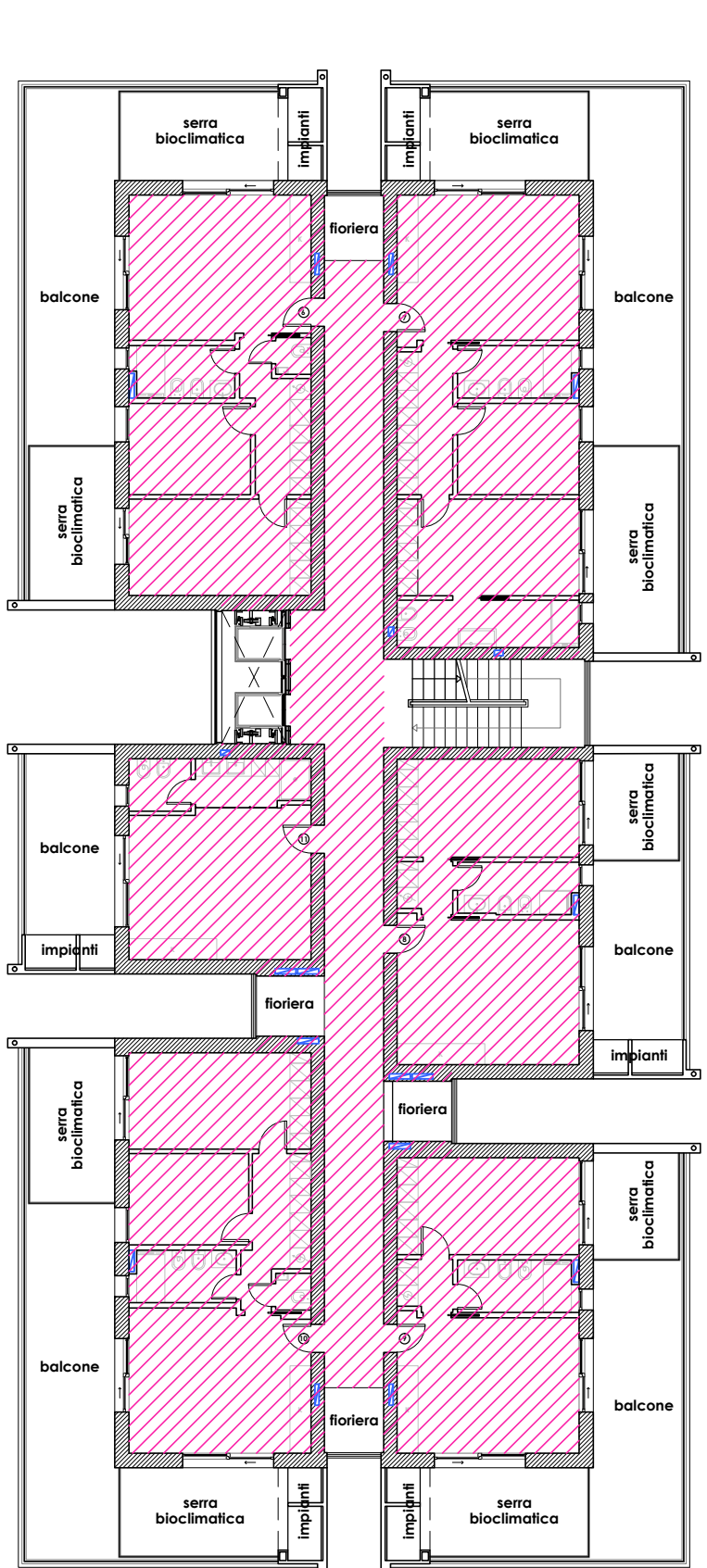
ACCORDO EX-NUIT (mq)	
EDIFICIO	SUL
Ex-San Vigilio	2354,00
Ex-Gliosa	2886,00
Ex-Cif	4417,00
Totale	9657,00

VARIANTE ACCORDO (mq)	
EDIFICIO	SUL
Ex-San Vigilio	2401
A1	1324
A2	1324
B1	2007
B2	2007
G	0
V1	390
V2	390
Totale	9643

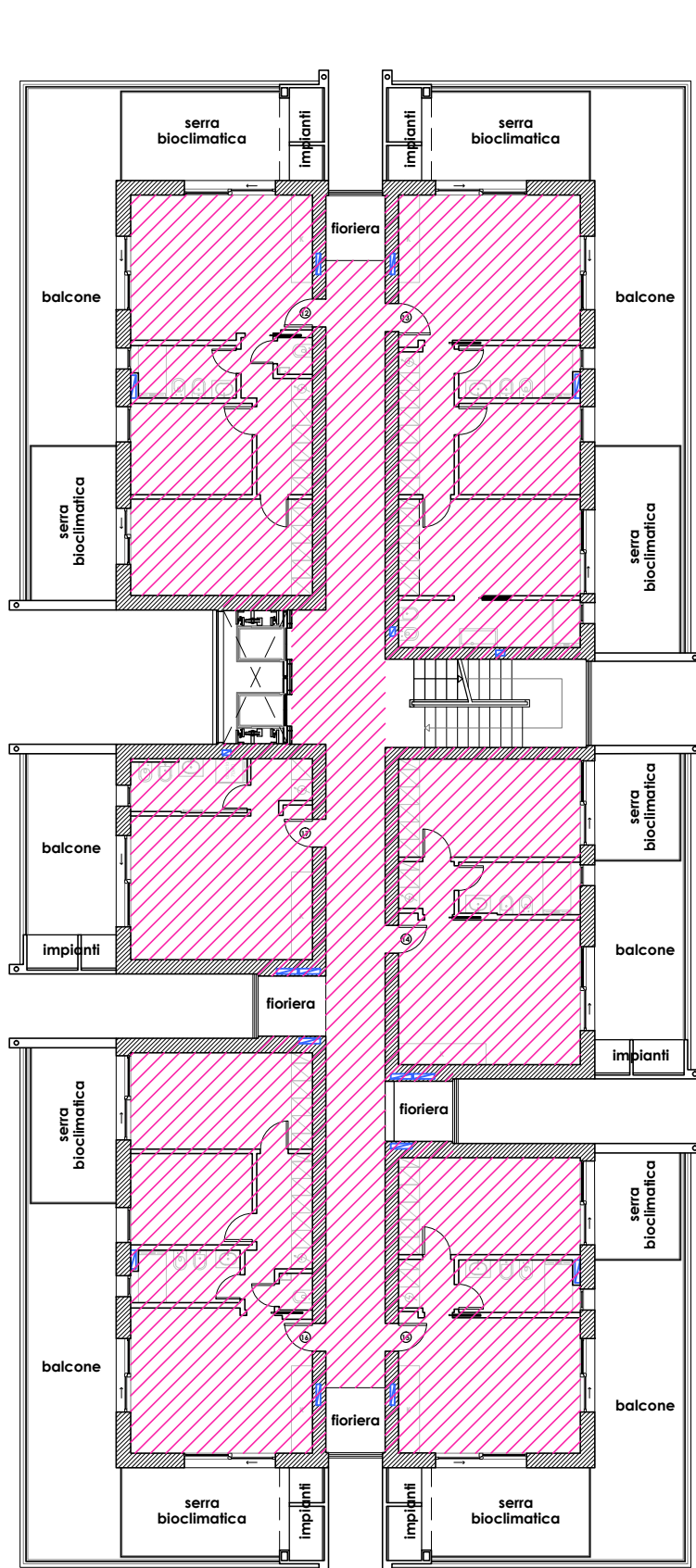
piano terra



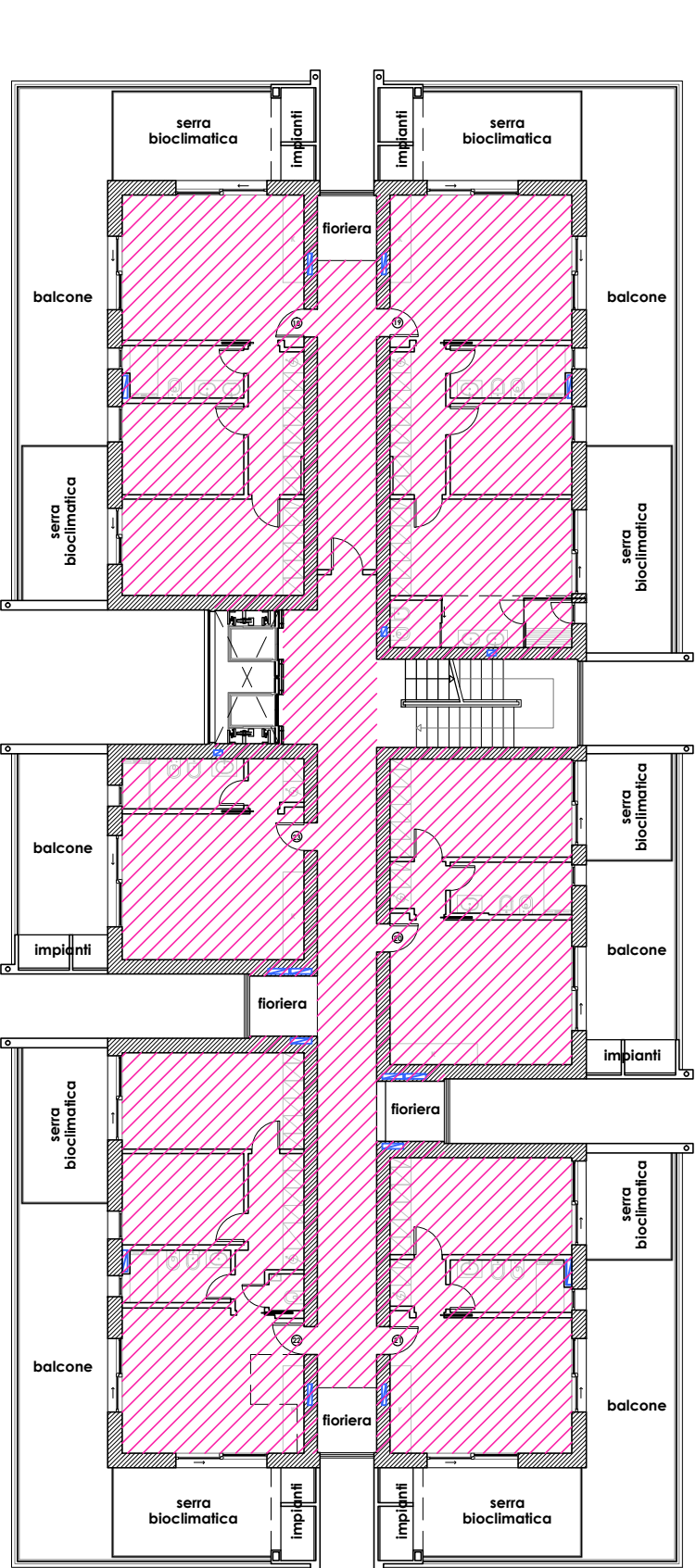
piano primo



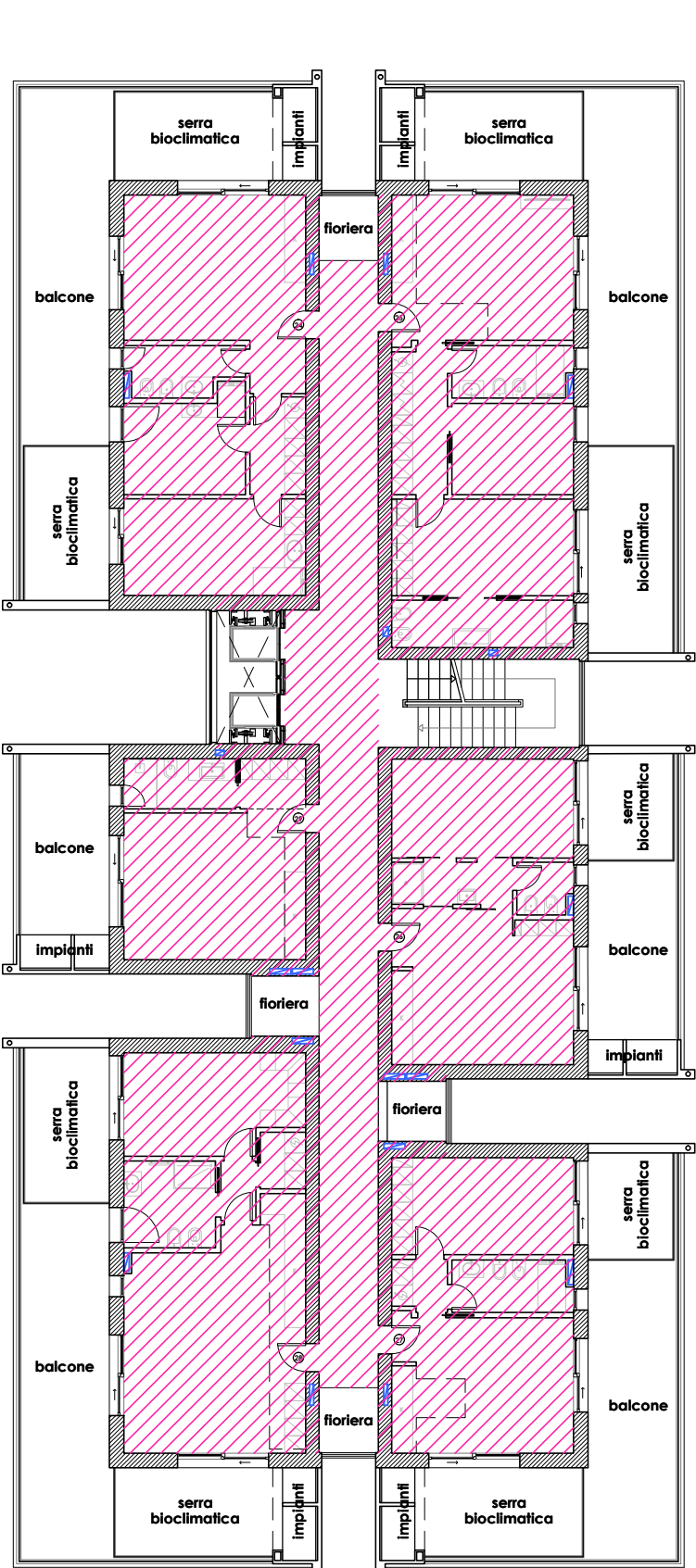
piano secondo



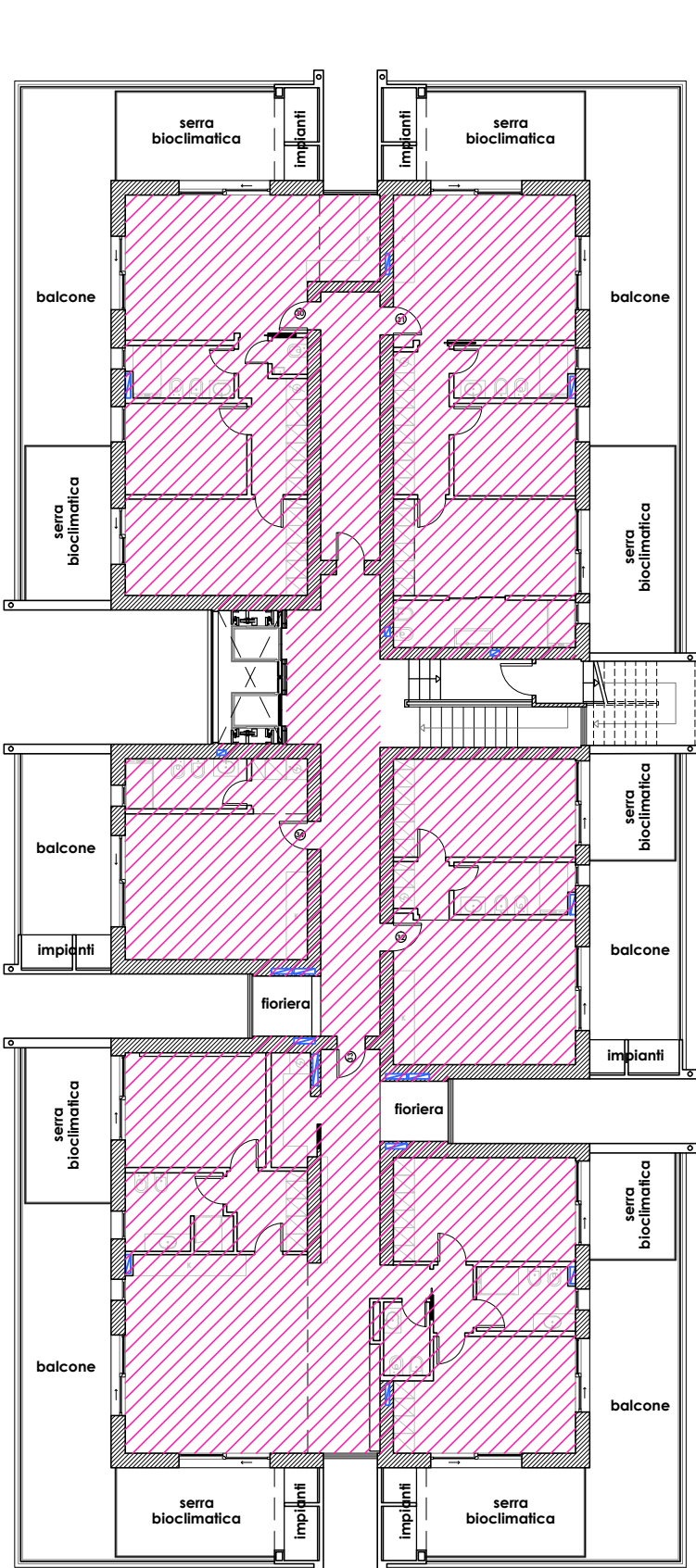
piano terzo



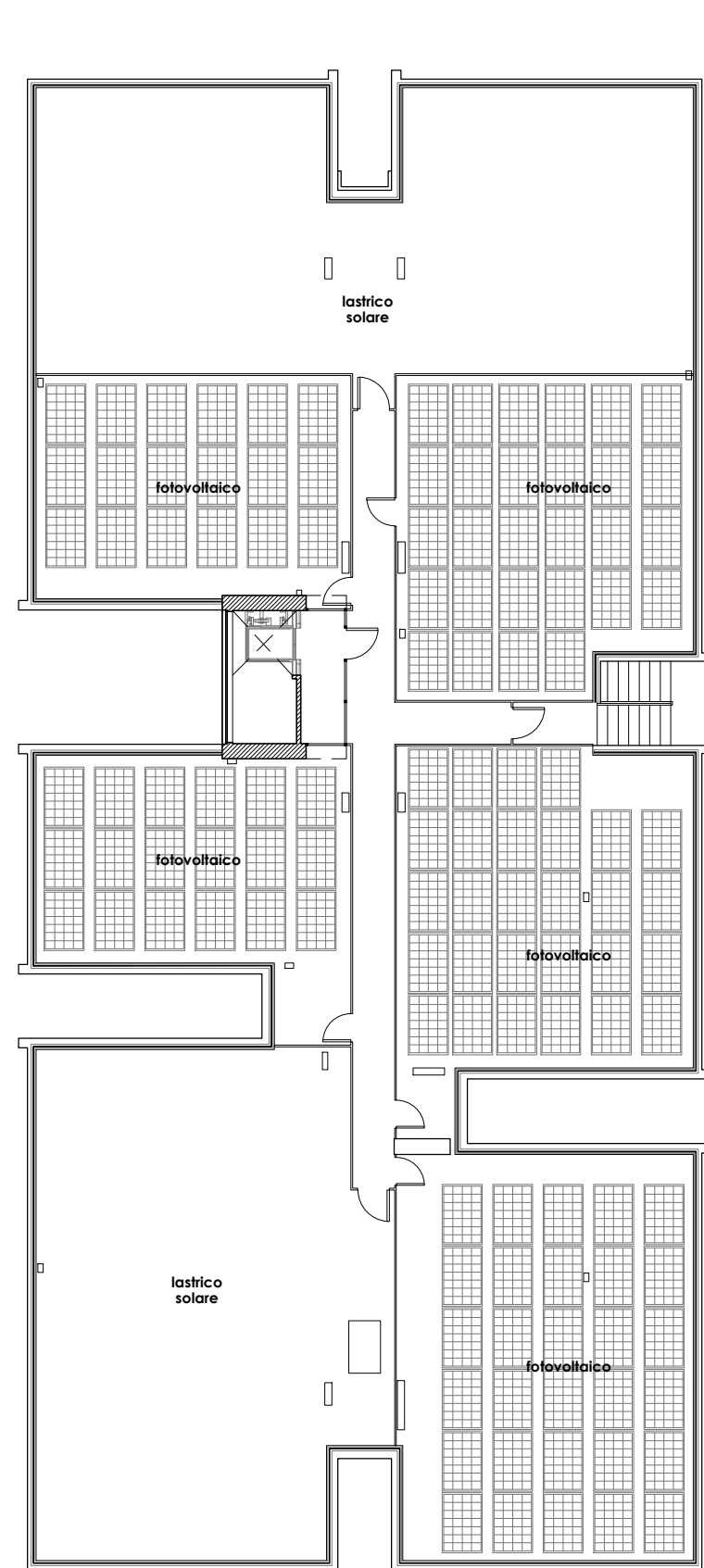
piano quarto



piano quinto



lastrico solare

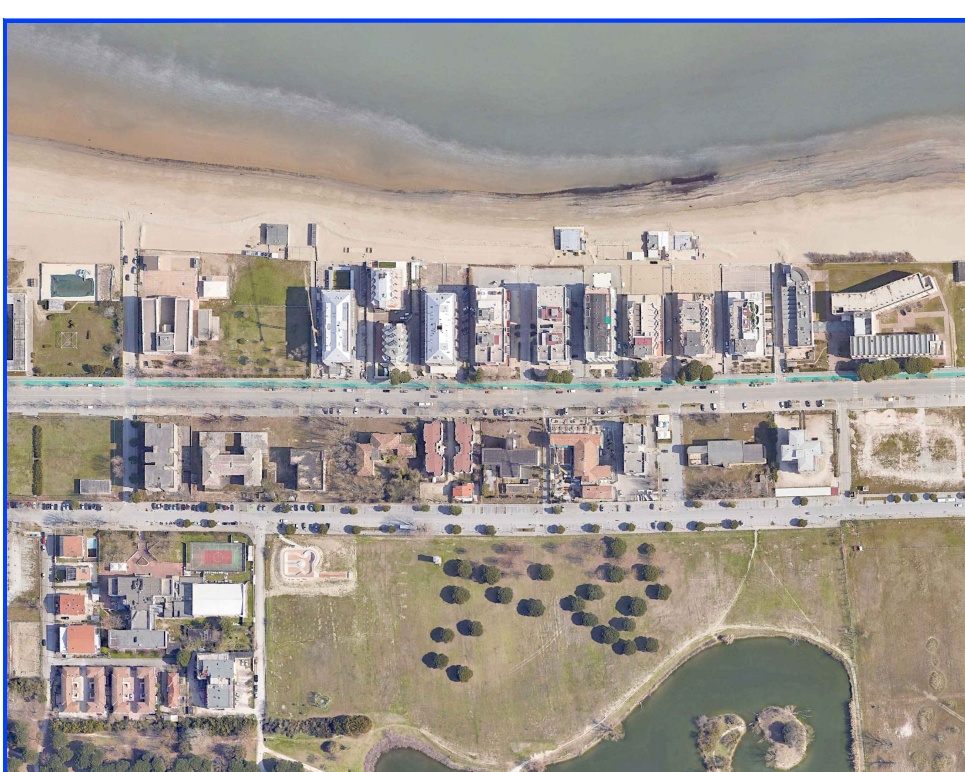


Piante distributive Ex-San Vigilio | scala 1:200

Tabelle di calcolo SUL

## COMUNE DI CESENATICO

### PROPOSTA DI VARIANTE ALL'ACCORDO DI PROGRAMMA "EX NUIT, E PARTE DELLE COLONIE DI LEVANTE" in CESENATICO loc. Valverde



IMMOBILIARE CESENA NORD s.r.l.  
con sede in Cesena, Viale Oberdan n. 158

Calcolo:	Tavola
Calcolo SUL	06
Progetto architettonico:	Scala: 1:200 Data: Ottobre 2025
arch. STEFANO ROSSI	Firma e timbro
STUDIO STEFANO ROSSI ARCHITETTO Via Piastri, 50 - 47101 Cesena - Tel 0547/22912 - E-mail: s.rossi.architetto@gmail.com - www.studiostefanorossi.it	